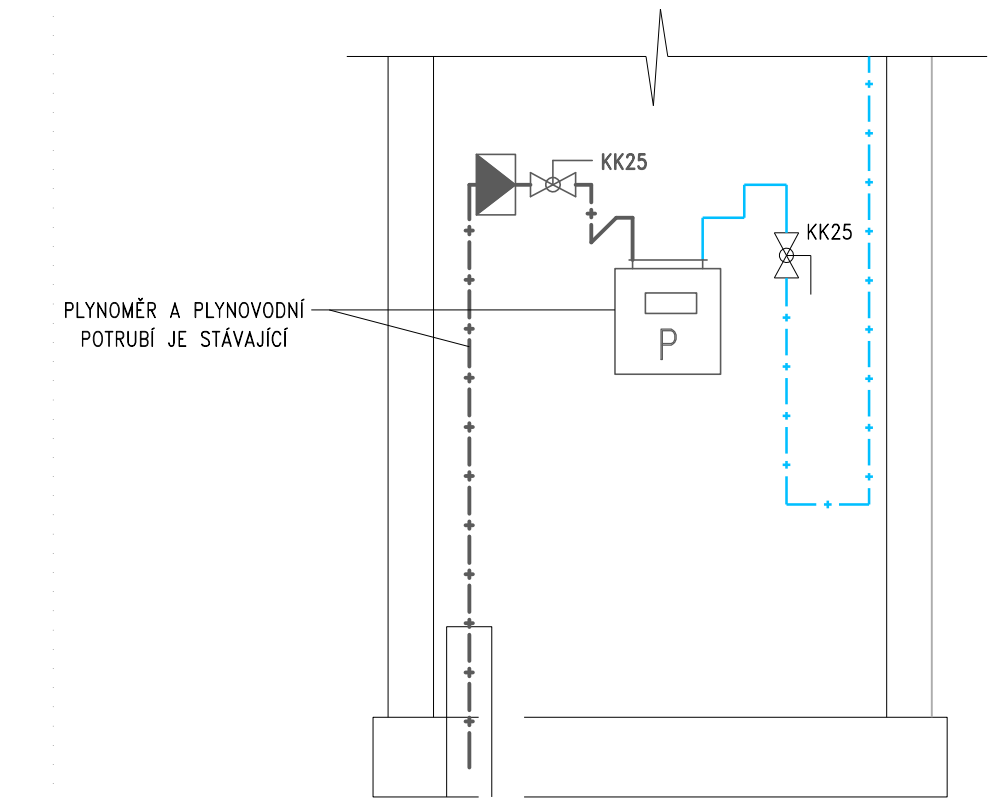
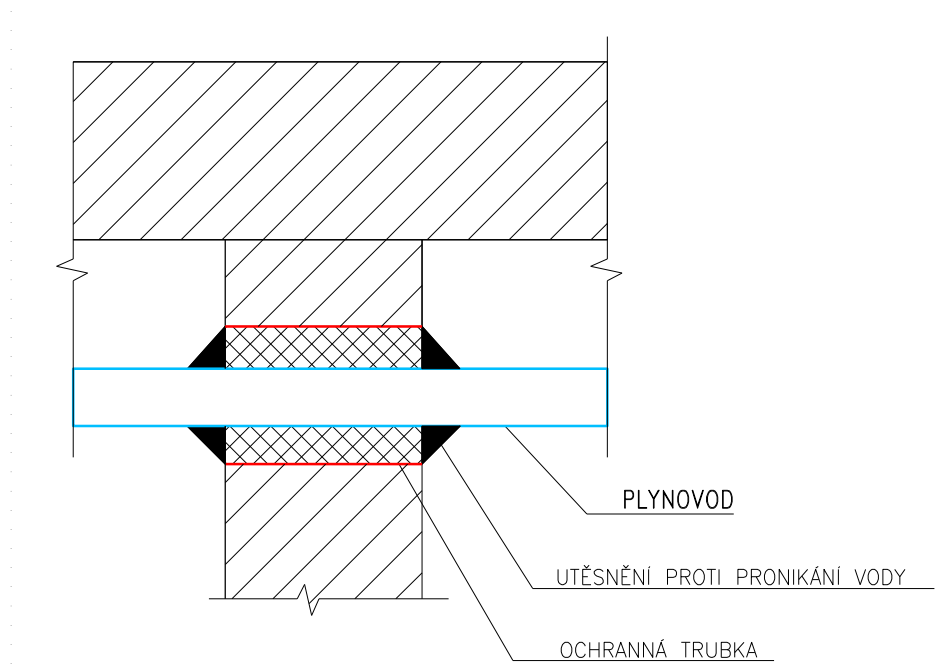


DETAIL A:
ZAPOJENÍ STÁVAJÍCÍHO PLYNOMĚRU



DETAIL B:
PRŮCHOD PLYNOVODU PŘES ZEĎ



LEGENDA MÍSTNOSTÍ 1.NP

OZN. MÍSTNOSTI	NÁZEV MÍSTNOSTI	PLOCHA (m2)
101	ZÁDVEŘÍ	3,07
102	PROSTOR SCHODIŠTĚ	10,88
103	ZÁDVEŘÍ PŘED VÝTAHEM	3,30
104	TECHNICKÁ MÍSTNOST	1,43
105	VÝTAHOVÁ ŠACHTA	2,43
106	ŠATNA	1,37
107	ZÁDVEŘÍ DO SKLEPA	1,79
108	VRÁTNICE	4,87
112	SCHODY DO SKLEPA	3,05
113	TECHNICKÁ MÍSTNOST - POPELNICE	1,24

LEGENDA POTRUBÍ

— + — + — DOMOVNÍ VNITŘNÍ PLYNOVOD Z MEDĚNÉHO POTRUBÍ SPOJOVANÉHO LISOVÁNÍM (ZNAČENO VNĚJŠÍ PRŮMĚR x TLOUŠŤKA STĚNY)

ZÁVITOVÉ ARMATURY JSOU ZNAČENY JMENOVITOU SVĚTLOSTÍ (VNITŘNÍM PRŮMĚREM) DN/ID

POZNÁMKA :

POTRUBÍ PLYNOVODU BUDE V PROSTUPECH PŘES KONSTRUKCE OPATŘENO CHRÁNIČKOU, PŘESAHUJÍCÍ STAVEBNÍ KONSTRUKCE NA OBE STRANY O 10 mm. CHRÁNIČKY BUDOU ZHOTOVENY ZE STEJNÉHO MATERIÁLU JAKO POTRUBÍ PLYNOVODU A BUDOU UTĚSNĚNY TRVALE PLASTICKÝM TMELEM. MAXIMÁLNÍ (=REDUKOVANÁ) SPOTŘEBA ZEMLÍHO PLYNU JE 3,0 m3/h.

ZNAČKA	DATUM	PŘEDMĚT REVIZE	REVIZI PROVEDL
REVIZE			

KOOPERACE VE SPECIÁLNÍ PROFESI:	ADRESA: DEKPROJEKT s.r.o., Tiskářská 10/257, 108 00 Praha 10	ATELIER DEK
Technika prostředí staveb	TELEFON: +420 733 168 006	
ZODPOVĚDNÝ INŽENÝR PROJEKTU	INŽENÝR NÁVRHU / ZPRACOVAL	
Ing. Radek Dědina, číslo v deníku autorizovaného inženýra: 317	Ing. Silvie Dostálová, Ing. Jakub Dedek	

±0,000 = 209,400 m n.m.

Souřadnicový systém: S-JTSK
Výškový systém: Bpv

Tento výkres požívá ochrany dle zákona č. 121/2000 Sb. (Autorský zákon).
Originál tohoto výkresu a návrh řešení na něm zobrazený je majetkem autora a firmy Architekti Hrůša & spol., Atelier Brno, s.r.o.
Tento výkres nesmí být - vyjma zřejmého účelu, pro nějž byl pořízen - používán a žádným způsobem nerespektujícím ustanovení Autorského zákona nebo dohodu Klienta a hlavního architekta (autora) poskytnout třetí osobě.

ARCHITEKTI (AUTORI) :		Prof. ing. arch. PETR HRŮŠA, ing. arch. VÍT ZENKL		<div>Architekti Hrůša & spol., Ateliér Brno, s.r.o.</div> <div>Žitkova 5, 602 00 Brno tel. 541 243 829, fax 541 243 831 E - mail : info @ atelierbrno.cz http://www. hrusa-atelierbrno.cz</div> <div>IČO 255 175 62, DIČ CZ 255 175 62 Obchodní rejstřík oddíl C, vložka 29562</div>	
VEDOUČÍ PROJEKTU / HLAVNÍ INŽENÝR PROJEKTU (HIP)		INŽENÝR NÁVRHU / ZPRACOVAL ing. arch. VÍT ZENKL			
Prof. ing. arch. PETR HRŮŠA / ing. arch. VÍT ZENKL		HLAVNÍ INŽENÝR / KONTROLA Ing. IGOR BIELIK			
KLIENT ZAKÁZKY :		INVESTOR ZAKÁZKY :			
STATUTÁRNÍ MĚSTO BRNO Dominikánské náměstí 196/1 01 67 Brno		STATUTÁRNÍ MĚSTO BRNO Dominikánské náměstí 196/1 601 67 Brno			
FÁZE (STUPEŇ DOKUMENTACE)		OBJEKT			
DOKUMENTACE PROJEKTU STAVBY		SO 01 budova			
NÁZEV ZAKÁZKY (DÍLO)					
<div>Rekonstrukce Měnínské brány</div> <div>Měnínská 7, 602 00 BRNO</div>				DATUM	07/2024
				ZAKÁZKA ČÍSLO	224 52
				FORMÁT	4xA4
				MĚŘÍTKO	1 : 50
ČÁST DOKUMENTACE (PROFESÍ)				KÓD DOKUMENTACE	FÁZE
D.1.4.4 - TECHNICA PROSTŘEDÍ STAVEB - PLYNOVOD				D 1.4.4	DPS
DOKUMENT (VÝKRES)				Č. VÝKRESU / REVIZE	PARÉ
<div>PŮDORYS 1. NP - VNITŘNÍ PLYNOVOD</div>				D 1.4.4b_1	